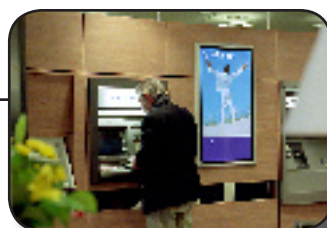
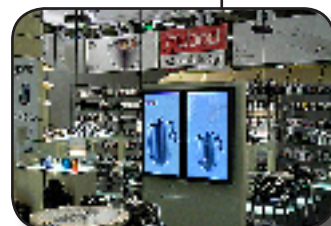


InfoChannel Player jest stabilnym, wiarygodnym, multimedialnym odtwarzaczem dla praktycznie dowolnego zastosowania (sieć detaliczna, bank, hotel, itp). Użytkownicy mogą tworzyć treść przy użyciu InfoChannel Designera lub innej aplikacji i dystrybuować go poprzez InfoChannel Content Managera.

Odtwarzacz będzie działał w sposób ciągły, aktualizując treść wyświetlaną na ekranach tworzących sieć Digital Signage, zgodnie z harmonogramem zdefiniowanym w InfoChannel Content Managerze. Plazmy, telewizory, kioski, teksty, dźwięki i wideo mogą być dynamicznie harmonogramowane i profilowane w dowolnej lokalizacji InfoChannel Playera.

Kluczowe cechy

- Stabilne odtwarzanie 24 h na dobę, 7 dni w tygodniu
- Możliwość odtwarzania kilku niezależnych kanałów z jednego Playera
- Możliwość podziału wyświetlacza na dowolną ilość ramek (stref)
- Aktualizacja wiadomości, pogody, itp w czasie rzeczywistym
- Zaawansowane efekty graficzne, obsługa formatu MPEG4
- Wsparcie interaktywnych technologii (kioski)



Moduły InfoChannel[®] Player

Wbudowane moduły

Configuration Module
Transmission Client Module
System Optimization Module
Playback Module
Broadcast Receiver Module

Opcjonalne moduły

TV Tuner EX Module
CORIOgen EX Module
Weather EX Module
Video Control EX Module
MyHD EX Module
Widescreen Banner EX Module
NewSight 3D EX Module

Wymagania systemu

	Najniższa konfiguracja dla InfoChannel Player & InfoChannel Designer	Średnia konfiguracja dla InfoChannel Player & InfoChannel Designer	Najwyższa konfiguracja dla InfoChannel Player & InfoChannel Designer
Rozdzielczość wyświetlaczy (max)	1024x768x32bpp	1280x768x32bpp	1920x1080x32bpp
Zalecana minimalna pojemność	40GB/2MB-Cache, 5400RPM ATA-100 or SATA-150 ub lepsza.	80GB/8MB-Cache, 7200RPM ATA-100 or SATA-150 lub lepsza.	RAID-1, 80GB/8MB-Cache, 7200RPM ATA-100 or SATA-150 ub lepsza.
Zalecany system operacyjny	Windows XP Professional SP2 (32 bit) lub dla większych sieci XP Embedded HD image		
Minimalna szybkość i rodzaj procesora	Intel P4-based Celeron-D-300-series CPU's at 2.66 GHz+. AMD Sempron, 3100+	Intel P4-500/600-series, 2.4 GHz+/FSB 800MHz+ or better. AMD Athlon64, 3200+	Intel P4-600's CPU or better. AMD Athlon64-X2, 3800+
Minimalny RAM	256MB of DDR-SDRAM	256MB of DDR-SDRAM	512MB of DDR-SDRAM
Podsystem graficzny	Zintegrowany procesor graficzny: ATi RADEON Xpress 200G lub nVidia Geforce 6100 IGP	Odrębny procesor graficzny na AGPx8 lub PCIeX16 card taka jak: ATi RADEON x600 lub nVidia Geforce 6600 lub lepsza	Odrębny procesor graficzny na AGPx8 or PCIeX16 card taki jak: ATi RADEON x1300 lub nVidia Geforce 7600 lub lepsza

* Wymagania odnośnie pojemności wahają się w zależności od rozmiaru przechowywanej treści.