



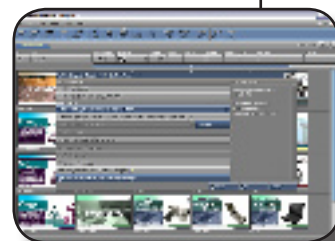
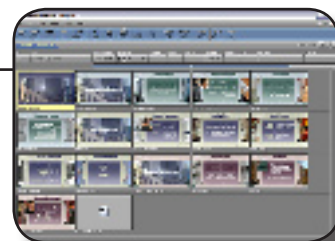
InfoChannel Designer jest najszybszym i najbardziej efektywnym kosztowo rozwiązaniem do tworzenia naprawdę dynamicznej treści dla sieci Digital Signage. Możesz tworzyć profesjonalne media w przykuwającym wzrok środowisku i wbudowywać posiadane multimedialne materiały w skrypty SCALA.

InfoChannel Designer daje Ci bardziej kreatywną kontrolę treści z elastycznością i możliwością edycji w

czasie rzeczywistym, nieoferowaną przez tradycyjną produkcję wideo. Mimo, że twoja sieć oparta na platformie InfoChannel nie wymaga, żeby wyświetlana w niej treść była przygotowywana w InfoChannel Designerze, to i tak jest to najlepszy sposób produkcji efektownej, profesjonalnej treści, która może być łatwo i szybko zmieniana. Następnie gotowa treść jest przesyłana do Content Managera, a stamtąd dystrybuowana do odpowiednich Playerów.

Kluczowe cechy

- Tworzy naprawdę dynamiczną treść dla sieci Digital Signage
- Posiada łatwy w użyciu interfejs z wrażliwymi na kontekst menu
- Części treści (również wideo) mogą być odtwarzane na filmowym podkładzie
- Możliwość tworzenia w układzie pionowym i automatycznej rotacji przy odtwarzaniu
- Poprawiona jakość odtwarzania telewizji poprzez moduł TV Tuner EX
- Zapis wewnątrz Design menu
- Możliwość publikacji do html, czy wideo
- Tworzenie treści w układzie 4:3 oraz 16:9
- Obróbka i przetwarzanie obrazów w czasie rzeczywistym
- Możliwość tworzenia podkładów przy użyciu Template Composer EX Module



Obsługiwane media

Grafika: BMP, GIF, JPEG, PNG, WMF, etc.

Animacja: SWF, AnimGIF

Dźwięk: WAV, MP3

Video: SW, MPEG 1 & 2, AVI, QT3, WMV

Czcionki: OpenType, TrueType[®]



Moduły InfoChannel[®] Designer

Wbudowane moduły

Design Module
Playback Module
Template Design Module

Opcjonalne moduły

TV Tuner EX Module
CORIOgen EX Module
Weather EX Module
Video Control EX Module
MyHD EX Module
Widescreen Banner EX Module
NewSight 3D EX Module

Wymagania systemu

	Najniższa konfiguracja dla InfoChannel Player & InfoChannel Designer	Średnia konfiguracja dla InfoChannel Player & InfoChannel Designer	Najwyższa konfiguracja dla InfoChannel Player & InfoChannel Designer
Rozdzielczość wyświetlaczy (max)	1024x768x32bpp	1280x768x32bpp	1920x1080x32bpp
Zalecana minimalna pojemność	40GB/2MB-Cache, 5400RPM ATA-100 or SATA-150 lub lepsza.	80GB/8MB-Cache, 7200RPM ATA-100 or SATA-150 lub lepsza.	RAID-1, 80GB/8MB-Cache, 7200RPM ATA-100 or SATA-150 lub lepsza
Zalecany system operacyjny	Windows XP Professional SP2 (32 bit) lub dla większych sieci XP Embedded HD image		
Minimalna szybkość i rodzaj procesora	Intel P4-based Celeron-D-300-series CPU's at 2.66 GHz+. AMD Sempron, 3100+	Intel P4-500/600-series, 2.4 GHz+/FSB 800MHz+ or better. AMD Athlon64, 3200+	Intel P4-600's CPU or better. AMD Athlon64-X2, 3800+
Minimalny RAM	256MB of DDR-SDRAM	256MB of DDR-SDRAM	512MB of DDR-SDRAM
Podsystem graficzny	Zintegrowany procesor graficzny: ATi RADEON Xpress 200G lub nVidia Geforce 6100 IGP	Odrębny procesor graficzny na AGPx8 lub PCIeX16 card taka jak: ATi RADEON x600 lub nVidia Geforce 6600 lub lepsza	Odrębny procesor graficzny na AGPx8 or PCIeX16 card taki jak: ATi RADEON x1300 lub nVidia Geforce 7600 lub lepsza

* Wymagania odnośnie pojemności wahają się w zależności od rozmiaru przechowywanej treści.